

ระบบบัญชีข้อมูลหน่วยงาน



สมุดหน้าเหลือง

ใช้ระบบบัญชีข้อมูลร่วมกัน
ในระดับกระทรวง



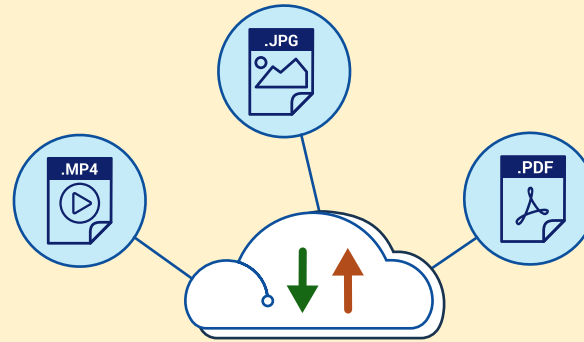
สมุดหน้าเหลือง

ใช้ระบบบัญชีข้อมูลร่วมกัน
เฉพาะในหน่วยงานตนเอง



สมุดหน้าเหลือง

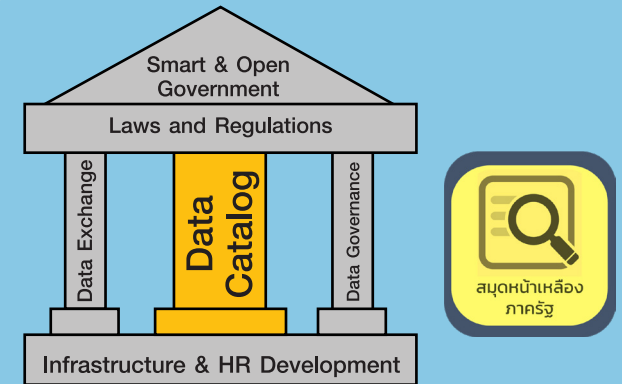
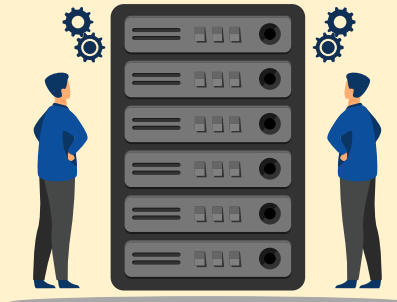
ใช้ระบบบัญชีข้อมูลร่วมกัน
ในระดับพื้นที่



As a Service

OR

On Premise



ระบบบัญชีข้อมูลภาครัฐ



สมุดหน้าเหลือง
ภาครัฐ