



รากฐานที่เข้มแข็งของ ระบบบัญชีข้อมูลภาครัฐ (GD Catalog)

อาจารย์ยุทธพงศ์ อุณหวิทย์

ที่ปรึกษาโครงการจัดทำบัญชีข้อมูลภาครัฐ (Government Data Catalog)
มหาวิทยาลัยเทคโนโลยีราชมงคลธัญบุรี

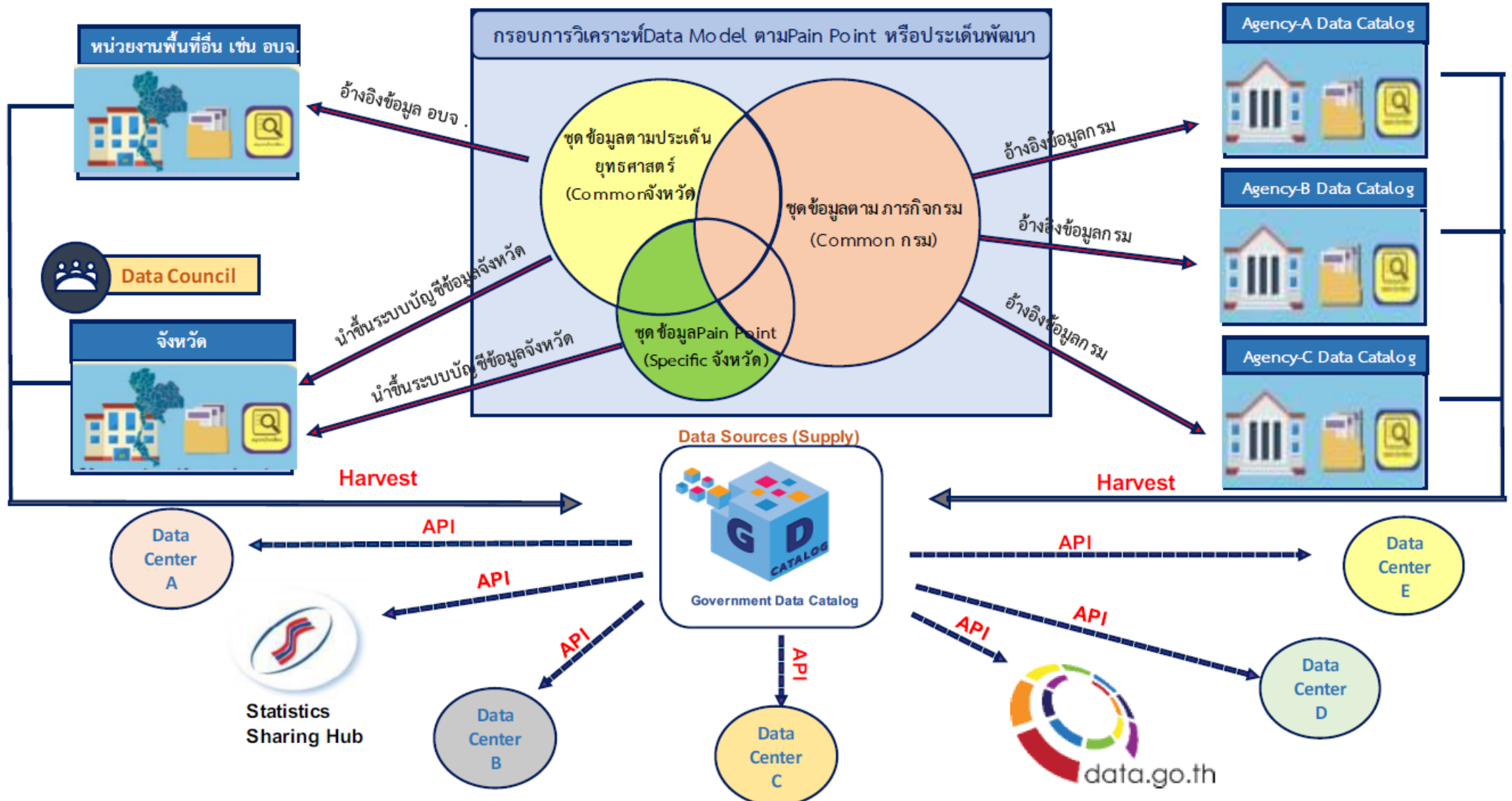
กรอบการนำเสนอ

- ขั้นตอนการลงทะเบียนบัญชีข้อมูลภาครัฐ
- ผู้ที่มีส่วนเกี่ยวข้องในระบบลงทะเบียนบัญชีข้อมูลภาครัฐ
- เป้าหมายความสำเร็จในการดำเนินการ

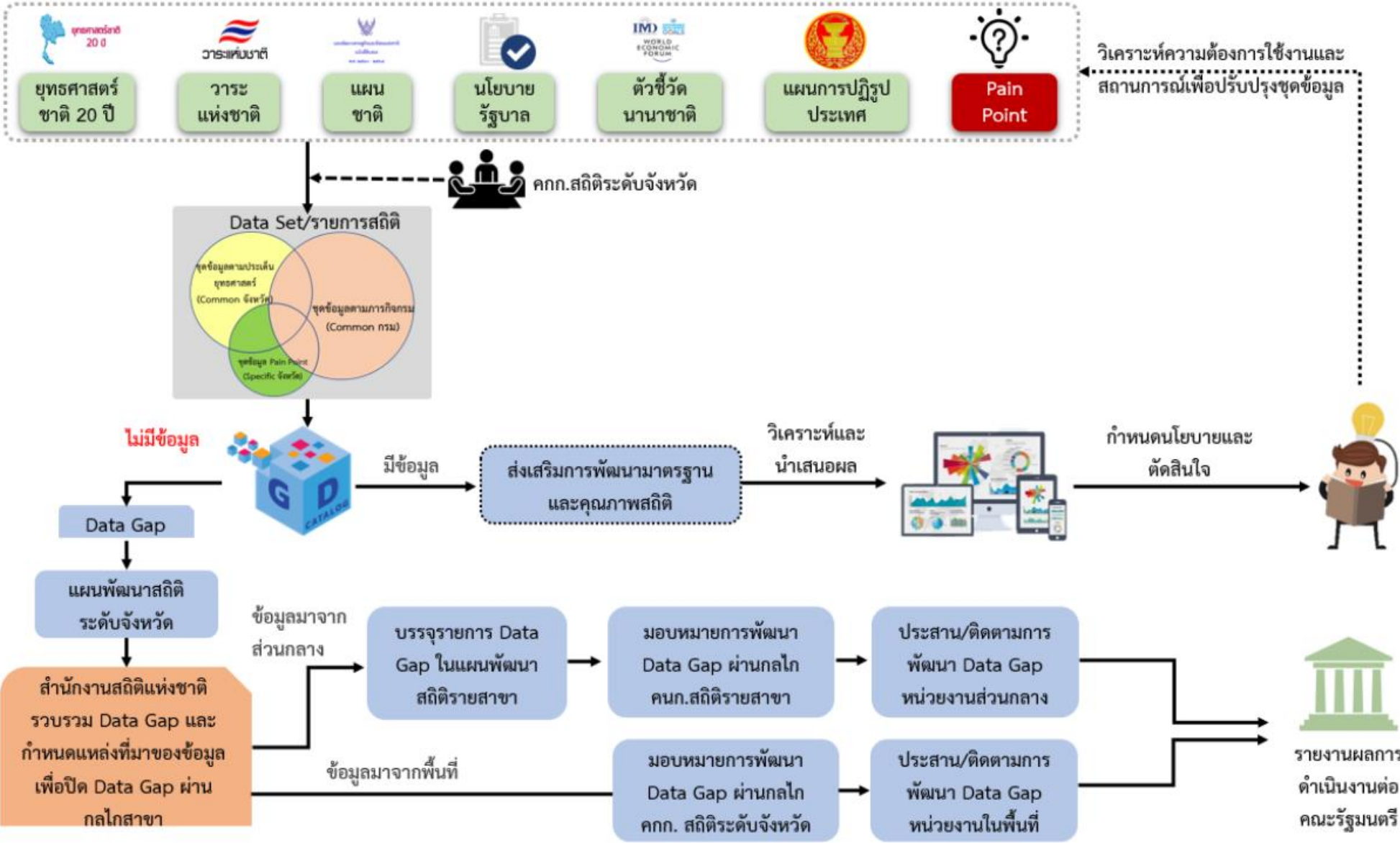


ขั้นตอนการลงทะเบียน บัญชีข้อมูลภาครัฐ

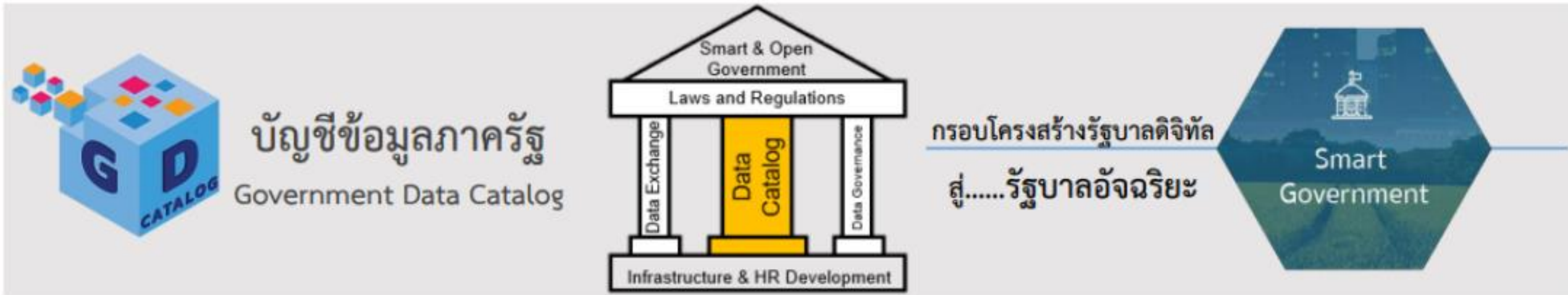
การพัฒนาระบบบัญชีข้อมูลจังหวัด (Area Data Catalog)

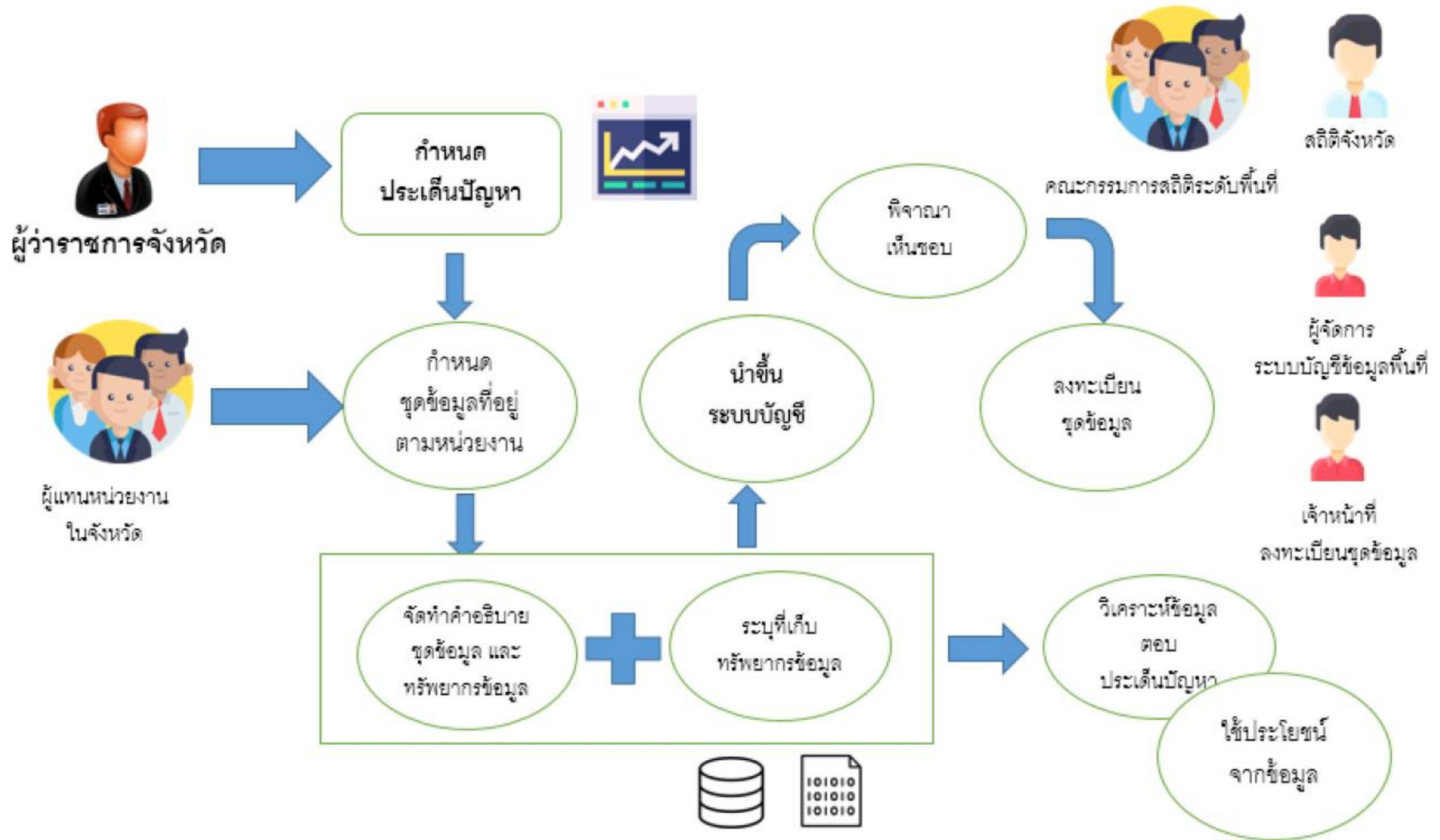


กรอบการพัฒนาสถิติทางการและการจัดทำบัญชีข้อมูลภาครัฐ (GD Catalog)

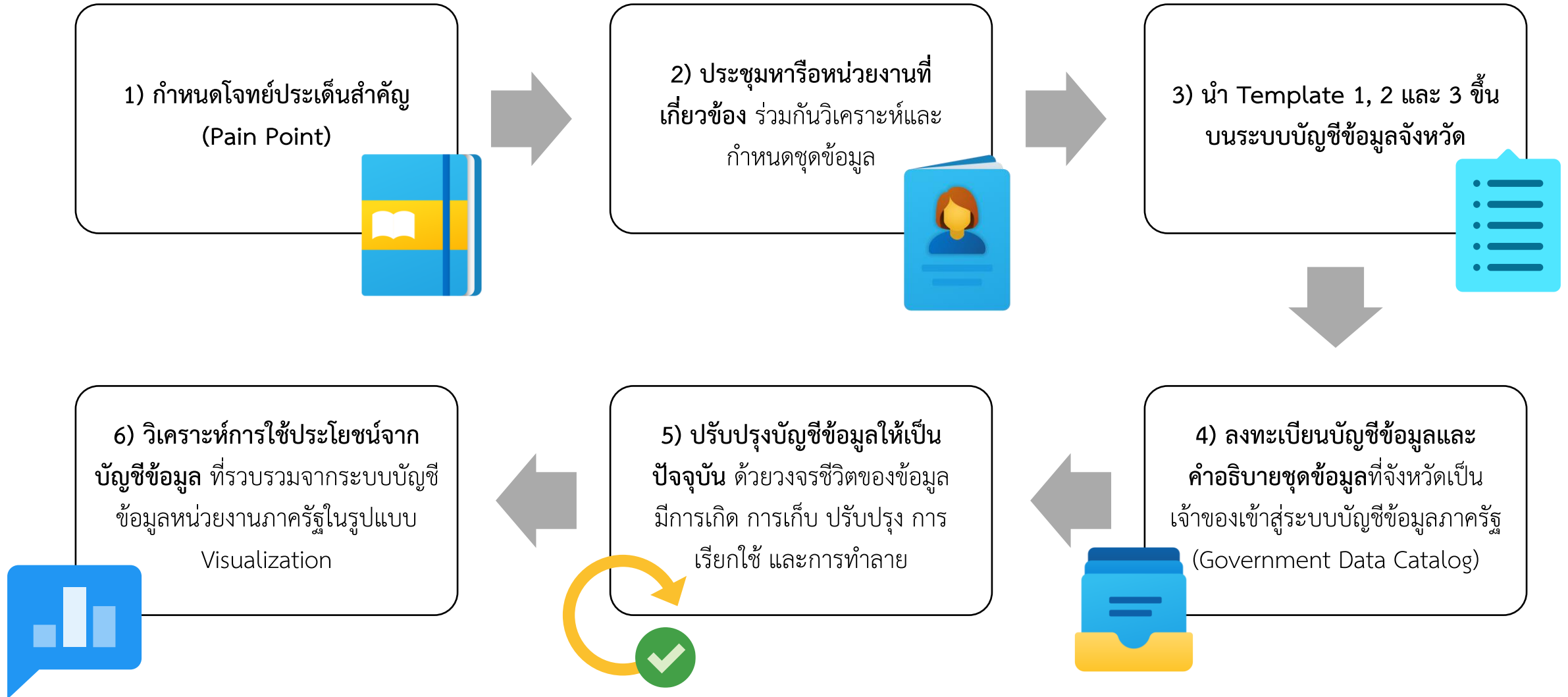


การดำเนินการจัดทำบัญชีข้อมูลภาครัฐ (Government Data Catalog)





6 กระบวนการงานการจัดทำบัญชีข้อมูลระดับพื้นที่



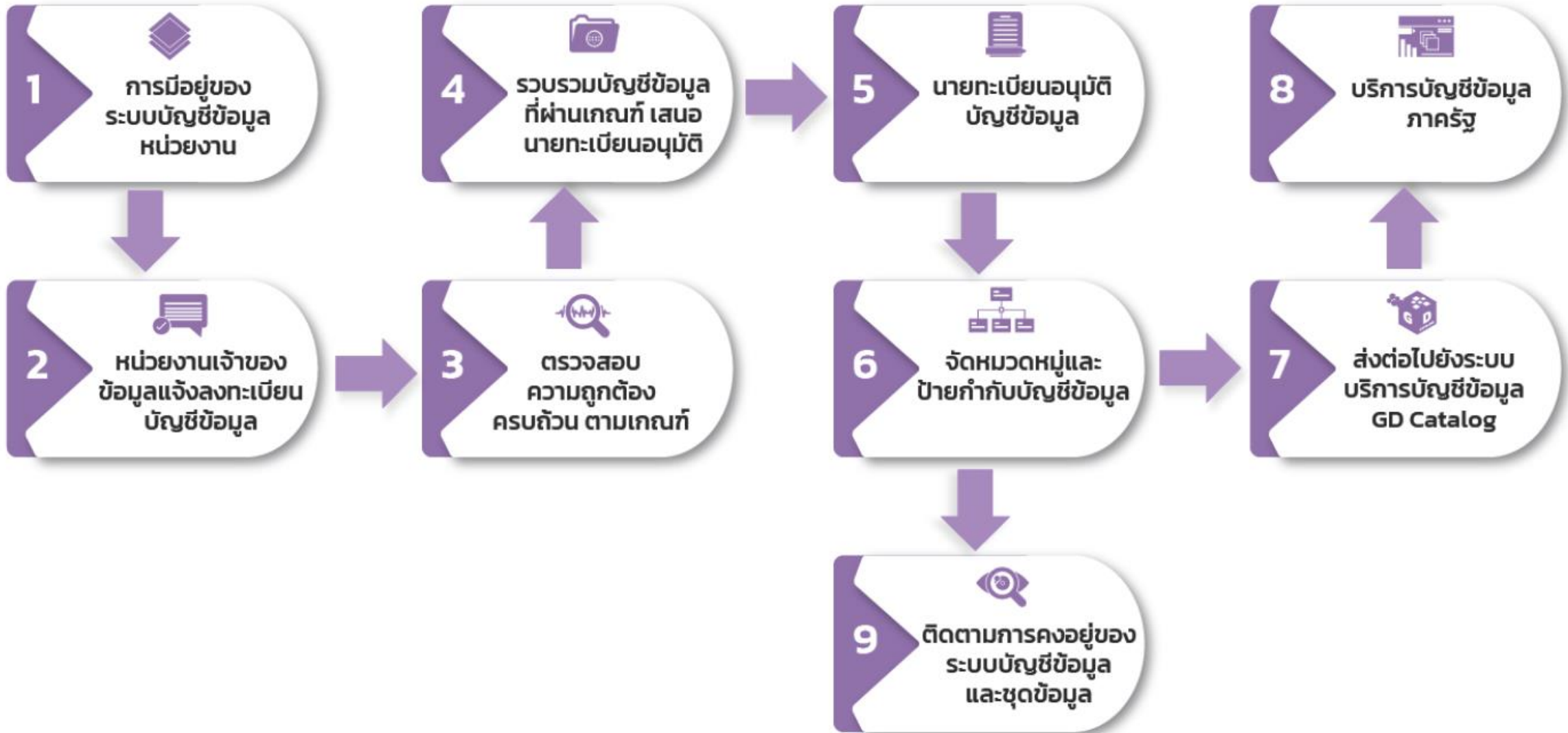
เช็ครก่อน!!! ลงทะเบียนบัญชีข้อมูลและคำอธิบายชุดข้อมูล

โดยชุดข้อมูลที่นำมาลงทะเบียนมีเกณฑ์พิจารณาการลงทะเบียนบัญชีข้อมูลภาครัฐ ดังนี้



1. ต้องได้รับอนุมัติจากนายทะเบียนบัญชีข้อมูลหน่วยงาน หรือผู้ที่ได้รับมอบหมาย โดยสำนักงานสถิติแห่งชาติจะเป็นผู้พิจารณาชุดข้อมูลเพื่อให้บริการผ่านระบบ GD catalog ว่าต้องไม่ขัดต่อกฎหมายในการเปิดเผยข้อมูลภาครัฐ
2. ต้องเป็นชุดข้อมูลที่หน่วยงานเป็นเจ้าของเท่านั้น
3. ต้องไม่ซ้ำซ้อนกับชุดข้อมูลที่มีการลงทะเบียนไว้แล้ว
4. ต้องสามารถเข้าถึงได้ตามเงื่อนไขที่หน่วยงานระบุ และต้องเป็นแหล่งเก็บข้อมูลหลัก (Master Data) ที่เป็นทางการของหน่วยงาน
5. คำอธิบายชุดข้อมูลต้องถูกต้องและครบถ้วนตามข้อกำหนดในแนวทางการจัดทำบัญชีข้อมูลภาครัฐ
6. คำอธิบายชุดข้อมูลต้องมีคุณภาพตามเกณฑ์ประเมินคุณภาพคำอธิบายชุดข้อมูล

กระบวนการลงทะเบียนบัญชีข้อมูลภาครัฐ



ผู้มีส่วนเกี่ยวข้องกับการลงทะเบียนบัญชีข้อมูลภาครัฐ

หน่วยงาน



นายทะเบียนบัญชีข้อมูลหน่วยงาน



ผู้จัดการระบบบัญชีข้อมูลหน่วยงาน



เจ้าหน้าที่ลงทะเบียนบัญชีข้อมูล

สำนักงานสถิติแห่งชาติ



นายทะเบียนบัญชีข้อมูลภาครัฐ



ผู้จัดการระบบลงทะเบียน



เจ้าหน้าที่ตรวจสอบบัญชีข้อมูล



เจ้าหน้าที่ประสานหน่วยงาน



เจ้าหน้าที่จัดหมวดหมู่

ขั้นตอนการลงทะเบียนบัญชีข้อมูลภาครัฐ

การกำหนดสิทธิ์

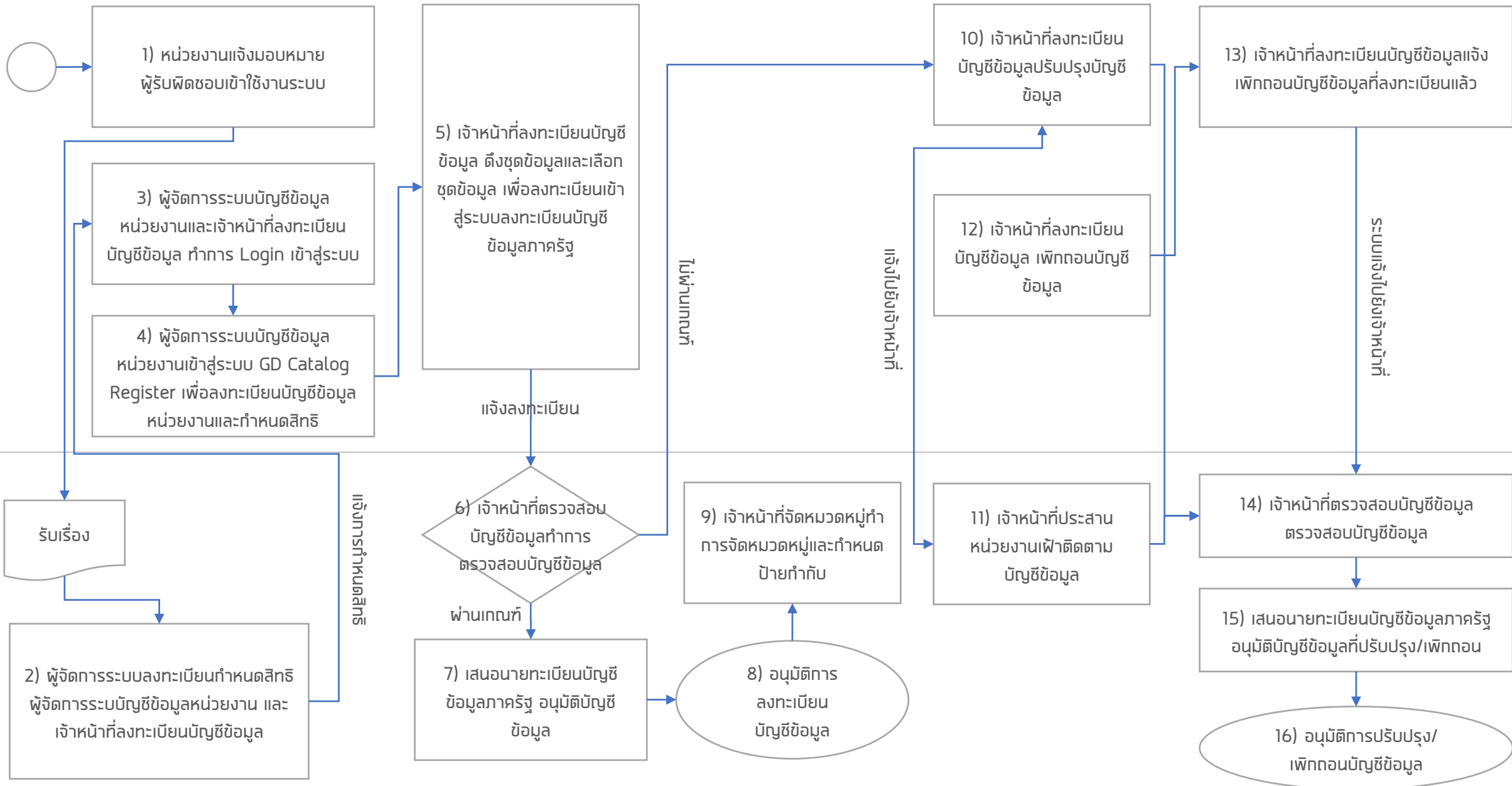
การลงทะเบียนบัญชีข้อมูลของหน่วยงาน

การติดตามบัญชีข้อมูล

การปรับปรุง/การเพิกถอนบัญชีข้อมูล

สำนักงานสถิติแห่งชาติ

สำนักงานสถิติแห่งชาติ





เป้าหมายความสำเร็จ ในการดำเนินการ



100%

Province

(Platform, Data, Analytic)

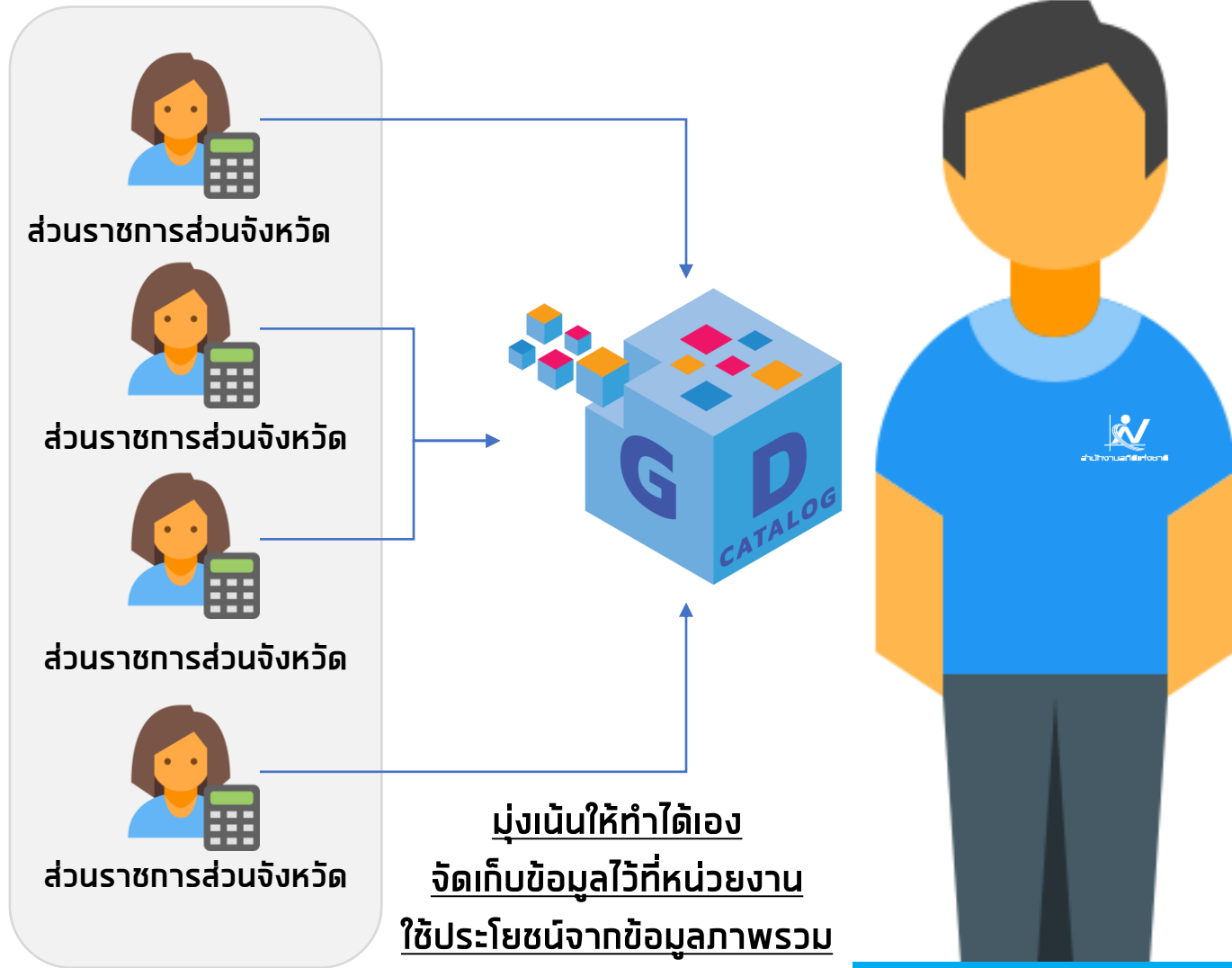


1,136++ ชุดข้อมูล จาก 142++ หน่วยงาน

มากกว่า **99** หน่วยงาน
ระดับกระทรวง กรมฯ

76 จังหวัด
พร้อมส่วนราชการในพื้นที่

สำนักงานสถิติจังหวัดบริหารจัดการระบบบัญชีข้อมูลพื้นที่



1. สร้างบัญชีระบบบัญชีข้อมูลพื้นที่

(ให้ผู้มีส่วนได้เสียดำเนินการได้ด้วยตนเอง ลดภาระกับสำนักงานสถิติจังหวัด)

2. สำนักงานสถิติจังหวัด เป็นโค้ช ให้คำแนะนำ

(ปี 2565 ที่ปรึกษาสนับสนุนให้คำแนะนำ โดยให้เรียนรู้อร่วมกันฯ เพื่อนำวิธีการไปใช้ในปี 2566)

3. กำกับดูแลมาตรฐานการจัดกลุ่มชุดข้อมูล

(เพื่อสร้างมาตรฐานในการแบ่งปันข้อมูลสู่การขับเคลื่อนประเทศไทย และง่ายต่อการนำมาใช้ประโยชน์แลกเปลี่ยนกันระดับจังหวัด)

4. สร้างความร่วมมือกับหน่วยงานในจังหวัด

(ร่วมพัฒนาบุคลากร เชิญผู้มีส่วนเกี่ยวข้องเข้ารับการอบรม ทำให้เห็นประโยชน์จากข้อมูลเชิงประจักษ์ เพื่อขับเคลื่อนร่วมกัน)

การส่งเสริมการใช้ประโยชน์จากระบบบัญชีข้อมูลภาครัฐทุกหน่วยงาน

สังกัดกระทรวงมหาดไทย

1. สำนักงานจังหวัด
2. ที่ทำการปกครองจังหวัด
3. สำนักงานพัฒนาชุมชนจังหวัด
4. สำนักงานที่ดินจังหวัด
5. สำนักงานโยธาธิการและผังเมืองจังหวัด
6. สำนักงานป้องกันและบรรเทาสาธารณภัยจังหวัด

สังกัดกระทรวง ทบวง กรม อื่น

1. สำนักงานสาธารณสุขจังหวัด
2. สำนักงานคลังจังหวัด
3. สำนักงานสหกรณ์จังหวัด
4. สำนักงานประมงจังหวัด
5. สำนักงานปศุสัตว์จังหวัด
6. สำนักงานเกษตรจังหวัด
7. สำนักงานพาณิชย์จังหวัด
8. สำนักงานขนส่งจังหวัด
9. สำนักงานพัฒนาสังคมและความมั่นคงของมนุษย์จังหวัด
10. สำนักงานอุตสาหกรรมจังหวัด

11. ที่ทำการสัสดีจังหวัด
12. สำนักงานแรงงานจังหวัด
13. สำนักงานจัดหางานจังหวัด
14. สำนักงานสวัสดิการและคุ้มครองแรงงานจังหวัด
15. สำนักงานประกันสังคมจังหวัด
16. สำนักงานประชาสัมพันธ์จังหวัด
17. สำนักงานเกษตรและสหกรณ์จังหวัด
18. สำนักงานสถิติจังหวัด
19. เรือนจำจังหวัด

ราชการในจังหวัดที่ขึ้นตรงต่อส่วนกลาง

1. การประปาส่วนภูมิภาค
 2. การไฟฟ้าส่วนภูมิภาค
 3. การไฟฟ้าฝ่ายผลิตจังหวัด
 4. โทรคมนาคมจังหวัด
 5. ไปรษณีย์จังหวัด
 6. สำนักงานคุมประพฤติจังหวัด
 7. ศูนย์พัฒนาฝีมือแรงงานจังหวัด
 8. สำนักงานพัฒนาธุรกิจการค้าจังหวัด
 9. สำนักงานสรรพากรพื้นที่
 10. สำนักงานธุรกิจพลังงานจังหวัด
- อื่น ๆ

ราชการส่วนท้องถิ่น

1. องค์การบริหารส่วนจังหวัด
2. เทศบาล
3. องค์การบริหารส่วนตำบล

สถาบันการศึกษา

GD Catalog Platform

211⁺⁺
หน่วยงาน

CKAN Open-D

Thai GDC

5,151⁺⁺ ชุดข้อมูล

GD Catalog
1,333
ชุดข้อมูล

- Agency Data Catalog
- Area Data Catalog

Public Data

97%

3%

Personal Data



ANALOG

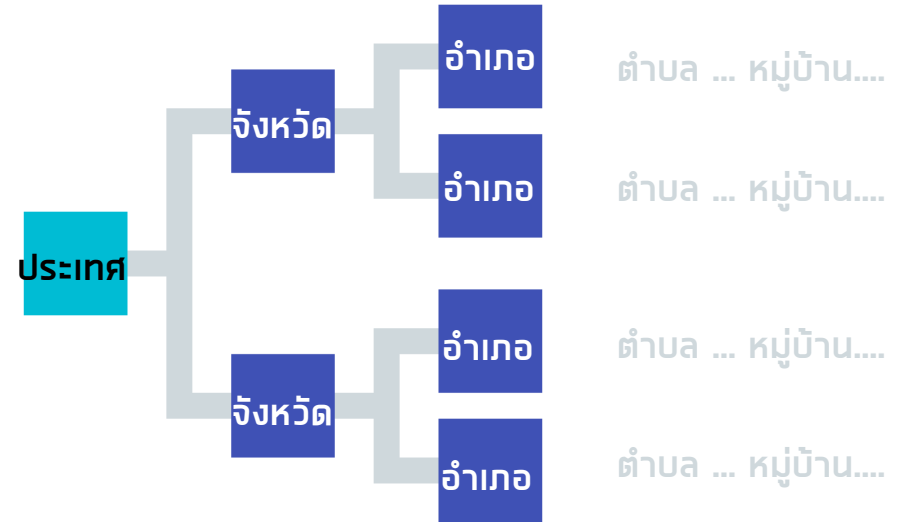
ต้องทำให้ข้อมูลให้อยู่ในรูปแบบดิจิทัล (Digitized Data)



DIGITAL

องค์ความรู้ในการจัดการข้อมูลในเชิงโครงสร้าง
(Structured Data)

การจัดการชุดข้อมูล



ควรขึ้นชุดข้อมูลให้ครบทุกประเภท เพื่อให้เห็นประโยชน์ของชุดข้อมูลแต่ละประเภท เช่น ในพื้นที่ข้อมูล GIS เป็นต้น

ชุดข้อมูลที่ขึ้นจากส่วนกลางและชุดข้อมูลที่ขึ้นในจังหวัดให้มีการจัดเก็บเป็น Series และ มีตีพื้นที่ จังหวัด อำเภอ ตำบลลงไป

100%

Digitalized Data

สำนักงานสถิติแห่งชาติ

กรมพลหลวงและการบินเกษตร

กรมการปกครอง

สถาบันวัคซีนแห่งชาติ

ศูนย์มานุษยวิทยาสิรินธร (องค์การมหาชน)

ศูนย์คุณธรรม (องค์การมหาชน)

ศูนย์อำนวยการบริหารจังหวัดชายแดนภาคใต้

สำนักงานปลัดกระทรวงพาณิชย์

การทางพิเศษแห่งประเทศไทย

สำนักงานปลัดกระทรวงการคลัง

สำนักงานนโยบายและยุทธศาสตร์การค้า

กรมส่งเสริมการค้าระหว่างประเทศ

เตรียมความพร้อม
ก้าวสู่การใช้ประโยชน์จากข้อมูล
และแบ่งปันข้อมูลผ่าน
ระบบบัญชีข้อมูลภาครัฐ
Government Data Catalog (GD Catalog)

นำมาสู่การใช้ข้อมูลสนับสนุนการตัดสินใจอย่างต่อเนื่อง





การขับเคลื่อนภาครัฐ
สู่รัฐบาลดิจิทัลผ่าน

Government Data Catalog